




## SKLADBY SOUVRSTVÍ PODLAH

- POD.01**
- KERAMICKÁ DLAŽBA - HYGIEN. ZAŘÍZENÍ**
- keramická dlažba tl. 10 mm
    - provedeno dle materiálového a barevného řešení
    - dilatace po cca 4,0 m
    - dilatační mezery osazeny dilatačními podlahovými lištami
  - flexibilní lepicí tmel pro keramické dlažby tl. 3 mm
  - dvousložková hydroizolační stěrka včetně těsnících pásek
    - provedena do výšky min. 200 mm nad podlahu, u sprchových koutů na výšku místnosti
    - přechod na stěnu opatřen koutovou páskou
  - samonivelační stěrka 3 mm
    - vyrovnaní povrchu dle skutečného stavu podkladní betonové mazaniny
  - betonová mazanina tl. 64 mm
    - beton C20/25
    - vyztužená KARI sítí 100/5x100/5
  - separační folie
  - kročejová izolace EPS tl. 20 mm
  - penetrace a zpevnění nosné konstrukce stropní desky
    - očištění povrchu a zbavení prachu
    - opatření povrchu penetrací se zpevňujícím nátěrem
    - případné odhalené poruchy desky budou konzultovány s projektantem a statikem kde bude určen postup sanace např. sešití trhlin ocelovými sponami a epoxidovými zálivkami
  - stávající keramická dlažba tl. 40 mm
  - stávající cementový potěr k přilepení dlažby tl. 40 mm
  - stávající cihly tl. 70 mm
  - stávající cementový potěr tl. 40 mm
  - stávající nosná železobetonová konstrukce stropní desky
- PŘED ZAHÁJENÍM PRACÍ BUDE PROVEDENA SONDA PRO ZJIŠTĚNÍ SKUTEČNÉ SKLADBY PODLAHY A JEJÍ TLOUŠŤKY

## LEGENDA MÍSTNOSTÍ

Č.	Název místnosti	Plocha (m2)	Nášlapná vrstva	Skladba
N2030	WC	8,57	Keramická dlažba	POD.01
		8,57 m²		

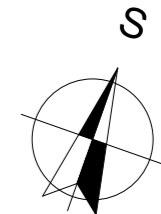
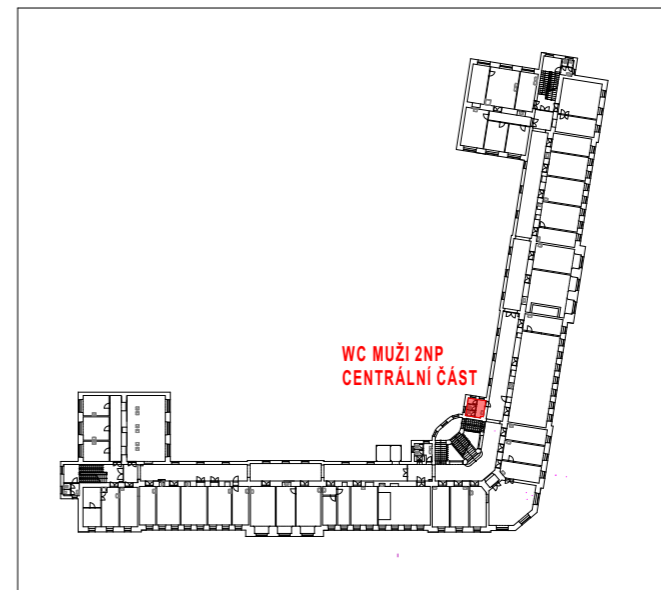
## LEGENDA PODLAHOVÉ KRYTINY

 KERAMICKÁ DLAŽBA 300/300/10 mm - BARVA CIHLOVÁ  
keramický obklad 400/200/10 výšky 2200 mm, hrany opatřeny nerezovou lištou  
typově bude sjednoceno s již provedenými předchozími etapami

## POZNÁMKY

VŠECHNY ROZMĚRY NUTNO OVĚŘIT PŘÍMO NA STAVBĚ  
VEŠKERÉ NEJASNOSTI A ZMĚNY JE TŘEBA KONZULTOVAT S PROJEKTANTEM.  
DETAILY SPÁROŘEZU BUDOU DOŘEŠENY NA STAVBĚ.

## CELKOVÉ SCHEMA OBJEKTU



GENERÁLNÍ PROJEKTANT:			PROJECTICON S.R.O. PROJEKČNÍ A KONZULTAČNÍ KANCELÁŘ	
VEDOUČÍ PROJEKTANT	VYPRACOVAL	TECHNICKÁ KONTROLA	<div>Projection s.r.o. Antonína Kopeckého 151 549 22 Nový Hrádek IČO: 28809459</div> <div><div></div><div>Mendelova</div><div>univerzita</div><div>v Brně</div></div>	
Ing. Pavel Ježek	Ing. Tomáš Kalous	Ing. Pavel Ježek		
INVESTOR	Mendelova univerzita v Brně Zemědělská 810, 613 00 Brno			
MÍSTO STAVBY	p.p.č. 2/1, k.ú. Černá Pole [610771]			
STAVBA	STAVEBNÍ ÚPRAVY VNITŘNÍCH PROSTOR OBJEKTU B MENDELOVY UNIVERZITY, p.č. 2/1, k.ú. ČERNÁ POLE - 1. ETAPA		FORMÁT	2 x A4
OBSAH			DATUM	11/2020
			STUPEŇ PD	DPS
B.2.c WC MUŽI 2NP - CENTRÁLNÍ ČÁST PŮDORYS 2NP - SPÁROŘEZ PODLAHOVÉ KRYTINY		MĚŘÍTKO 1:50	Č. VÝKR. D.1.1.05	